

E120 Elettrico



L'E120 Elettrico permette di portare oltre **70** persone ed allargare significativamente le possibilità di servizio della gamma degli elettrici.

L'E120 Elettrico è nato con la collaborazione con **Industria Italiana Autobus** utilizzando il telaio del **Citymood** di 12 metri e l'allestimento elettrico Rampini.

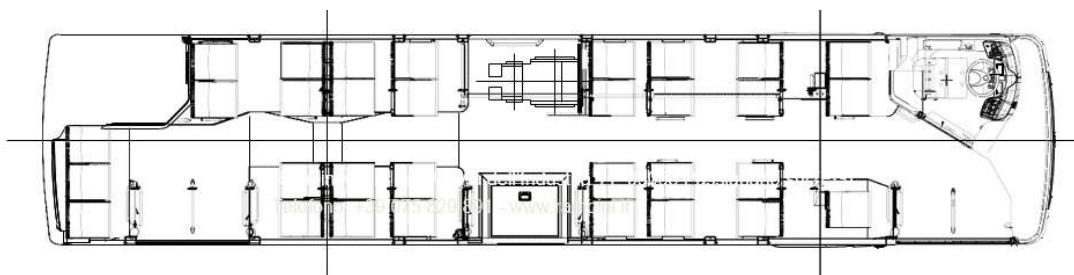
Tutto il sistema di trazione elettrica, che utilizza celle litio ferrite, è interamente studiato e realizzato dalla **Rampini** insieme al controllo delle batterie, anche il monitoraggio delle singole celle è affidato ad un sofisticato sistema di gestione (BMS) sempre realizzato da **Rampini**.

Dimensioni e pesi

Lunghezza	12.100 mm.
Larghezza	2.550 mm.
Altezza	3.393 mm.
Sbalzo anteriore	2.800 mm.
Sbalzo posteriore	3.400 mm.
Passo	5.900 mm.
Diametro di volta	20.976 mm.
Asse posteriore peso ammesso	12.000 kg
Asse anteriore peso ammesso	7.200 kg
MTT	19.000 kg
Kneeling	70 mm.

Posti disponibili

Seduti	32	32
In piedi	37	40
Disabili	1	0
Autista	1	1
TOTALE	71	73



E120 Elettrico



Motore

Siemens 1DB2016 raffreddato a liquido
a Magneti permanenti
Potenza max 160 kW

Prestazioni

Velocità max >80 km/h, Pendenza superabile max >18

Impianto elettrico di trazione

Celle litio-ferri 188, 3,2V, 300Ah, 180kWh, in
alternativa 400Ah-240kWh, BMS Rampini, con sistema
attivo di bilanciamento e riscaldamento automatico

Freni

Sistema di frenata rigenerativa, ABS ASR, EBS (ESC)

Autonomia (ciclo urbano)

circa 120/150 km

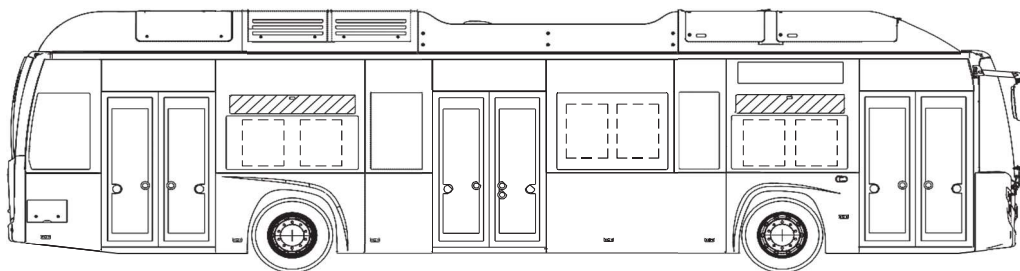
Possibilità di ricarica rapida

Climatizzazione

Riscaldamento elettrico potenza 2.300-14.000 W,

Aria condizionata potenza 6.700-15.200 W,

Portata aria > 4.000 mc/h



Sospensioni

Pneumatiche con correttore di assetto a
controllo elettronico (ECAS)

Porte

3 porte Rototraslanti o slide con attuatori
pneumatici – con sistema antischiacciamento

Impianto elettrico

Multiplex Can Bus TEQ

Assi

Assale anteriore a ruote indipendenti ZF

Assale posteriore Rampini

